

# A MAGZATI SZÍVHIBÁK MÉHEN BELÜLI SZŰRÉSE

## Elméleti és „hands on” tréning

A magzati szívhiba a leggyakoribb fejlődési rendellenesség, prevalenciája 9.4/1000 élveszületés.

A koraszülés mellett a csecsemőhalandóság meghatározója. A szívfejlődési rendellenességek antenatalis felismerése javítja a preoperatív és postoperatív mortalitást és morbiditást valamint a neurológiai kimenetelt, különösen hypoplasias balszívfél szin- dróma, nagyértranszpozíció és súlyos coarctatio aortae esetében.

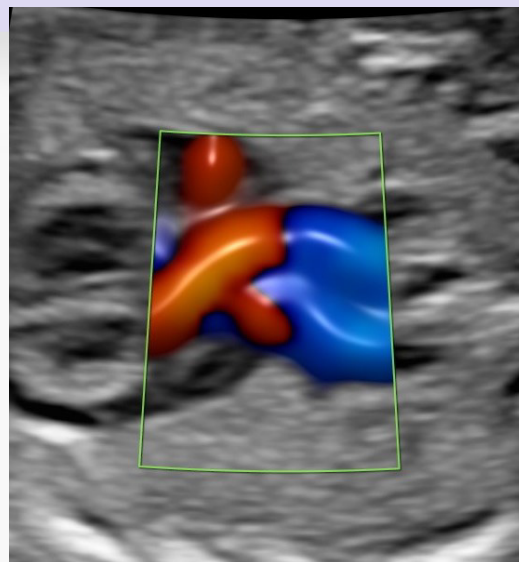
A prenatalisan felismert szívhibák esetében a szülés helye, ideje, módja, szülés körüli speciális teendők igénye megszervezhető, így a prognózis javítható.

Az egyes szívhibák méhen belüli felismerési aránya tükrözi az adott centrum, ország szűrési hatékonyságát. A szűrési hatékonyságát a szűrést végző elméleti és gyakorlati felkészültsége nagyban befolyásolja, mint ahogyan az alkalmazott szűrési protokoll is.

Terveinkben olyan egynapos, elméleti és gyakorlati tréning szerepel, ahol kis létszám (5-10 fő) mellett az érdeklődő nőgyógyász, szonográfus kollégáknak lehetőséget biztosítanánk, hogy elmélyüljenek a magzati szív és keringési rendszer I. és II. trimeszteri szűrésének módszertanában.

## Tervezett tematika:

1. Rövid, bevezető gyakorlati rész: fontos és hasznos gépbeállítási paraméterek, Doppler technika bemutatása a gyakorlatban.
2. Elméleti rész:
  - II. trimeszteri szűrés, síkok, normál anatómia (nőgyógyász kolléga).
  - I. trimeszteri szűrés, síkok, ami elvárható (nőgyógyász kolléga).
  - Síkok szerinti pathológiák: négyüreg, kiáramlási pályák síkja, 3 eres sík... (gyermekkardiológus)
  - Hypoplasias balszívfél szindróma
  - Nagyértranszpozíció
  - AV szeptum defektus
3. Gyakorlati rész: „hands on” tréning. A résztvevők aktív bevonása, síkok kivitelezésének gyakorlatban történő bemutatása.



AZ ELSŐ ALKALOM:

**2022. SZEPTEMBER 9.**

A gyakorlati oktatáshoz az ultrahangkészüléket a **MED-EN TRADE Kft.**  
- mint a GE Healthcare ultrahang készülékeinek disztribútora - biztosítja.



MED-EN



Distributor  
GE Healthcare